



System | Airtec Metaboard

Vorgehängtes hinterlüftetes Fassadensystem
mit Faserverbundwerkstoff

Kreativ, durchdacht, ökonomisch und sicher

Airtec Metaboard



Perfektion in Technik und Design

Hochwertig, wertbeständig und äußerst vielseitig in der Anwendung – das vorgehängte, hinterlüftete Fasadensystem Airtec Metaboard ist optimal auf die Anforderungen der modernen Architektur abgestimmt und eignet sich ideal für die Gestaltung ästhetisch anspruchsvoller und langlebiger Fassaden im Neubau wie in der Sanierung. Für unterschiedliche bauliche Anforderungen bietet es individuelle und zugleich sehr wirtschaftliche Lösungen.

Wichtigste Komponente des technisch ausgereiften Fasadensystems Airtec Metaboard ist der sehr widerstandsfähige Plattenwerkstoff. Er widersteht auch hohen Belastungen durch Wind und Wetter und bewahrt für sehr lange Zeit das makellose Erscheinungsbild der Fassaden. Auch in der Farbgebung bietet Airtec Metaboard attraktive Gestaltungsmöglichkeiten.

- **Hinterlüftetes Fasadensystem mit Faserverbundwerkstoff**
- **Gestaltungsvielfalt durch unterschiedliche Formate und Farben**
- **Baustoffklasse A2 nach DIN 4102-1**
- **Stoß- und Biegefestigkeit**



Vielfalt für die Fassade

Das Systemkonzept Airtec Metaboard verbindet die Eigenschaften des belastbaren und langlebigen Faserverbundwerkstoffes mit der bewährten Technik der vorgehängten, hinterlüfteten Fassade. Höchste Sicherheit gewährleistet der Systemaufbau mit einer leichten Aluminium-Unterkonstruktion auf der Basis der vorgehängten, hinterlüfteten Lithodecor Fassade tec W. Auch Anschlussausbildungen sind mit den systemzugehörigen Komponenten sicher realisierbar. In Kombination mit der konstruktiven Trennung der Funktionen Wärmeschutz und Witterungsschutz erfüllt das System alle wichtigen Anforderungen im Hinblick auf Wirtschaftlichkeit, Ökologie, Langlebigkeit und Gestaltung.



Elegant, wirtschaftlich und sicher:

Die farbbeschichteten Platten des vorgehängten, hinterlüfteten Systems Airtec Metaboard werden mit der bewährten Aluminium-Unterkonstruktion tec W und einer flieskaschichten AT-Mineralwollendämmplatte (WLG 035) an der Fassade montiert.



Attraktive Oberflächen: Airtec Metaboard ist speziell auf die Anforderungen moderner Fassaden zugeschnitten und bietet vielfältige Gestaltungsmöglichkeiten durch unterschiedliche Formate, Farben und Fugenraster.

Airtec Metaboard



Attraktive Farbtöne der neuen Farbton-Generation

Bauherren und Planern bietet das vorgehängte hinterlüftete Fassadensystem Airtec Metaboard zahlreiche kreative Gestaltungsvariationen. Mit acht ausgewählten Standardfarbtönen lassen sich bereits vielfältige gestalterische Anforderungen systemsicher erfüllen.

Darüber hinaus sind auch individuelle farbliche Lösungen ganz nach den Anforderungen des jeweiligen Objektes problemlos realisierbar. Hierzu stehen die Farbsysteme Caparol 3D und das alsecco creativ color system zur Verfügung. Sie sind speziell auf die Anforderungen moderner Fassaden zugeschnitten und berücksichtigt in der Farbzusammenstellung neueste architektonische Trends.

- **8 attraktive Standardfarbtöne, auch individuelle farbliche Beschichtungen sind möglich**
- **Hohe Farbtonstabilität und UV-Beständigkeit**

- **Montagefertig lieferbar in Standardformaten mit Schnittkante und Stanzkante sowie individuell zugeschnittene Plattenformate**



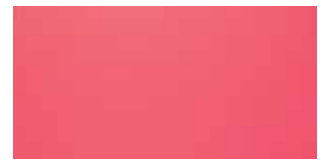
1422



1711



1721



2060



2320



2361



2400



2811

Hochwertige Materialien

Die Pigmente der für die Glatt- und Strukturbeschichtung der Platten eingesetzten Farben auf Acrylatbasis gewährleisten eine ausgezeichnete Farbtonstabilität und UV-Beständigkeit. Unterschiedliche Plattenformate und Fugenraster bieten vielfältige Möglichkeiten für die Gestaltung der Fassaden. Neben den großen Standardformaten sind auch individuell zugeschnittene Platten montagefertig mit rechteckiger Schnittkante lieferbar. Die acht Millimeter starken Platten sind witterungs- und frostbeständig und nicht brennbar (Baustoffklasse A2). Ein für die besonderen Anforderungen der Fassade idealer Verbundwerkstoff, der aus hochwertigen Synthetik- und Zellulosefasern, Zement und Pigmentzuschlägen hergestellt wird. Zudem sind die farbbeschichteten Oberflächen widerstandsfähig und unanfällig für Verschmutzungen.

Plattentyp G (Glattbeschichtung)

Werkstoff Faserzement, gepresst, normal erhärtet; gem. EN 124567, CE gekennzeichnet; Acrylbeschichtung deckend glatt, heiß verfilmt; Oberfläche: seidig matt, Plattenstärke 8 mm, Format Roh tafeln 3020 x 1270 mm, Zuschnitte; Baustoffklasse: Brandverhalten A2 nach (DIN 4102); A2 - s1, d0 auf Metallunterkonstruktion; A2 - s2, d0 auf Holzunterkonstruktion nach (EN 13501-1) Anwendung als vorgehängte hinterlüftete Fassaden für alle Gebäudearten und -höhen, dekorativer Innenausbau, Dachuntersichten; 8 Standardfarben, Sonderfarben nach technischer Machbarkeit



Plattentyp S (Strukturbeschichtung)

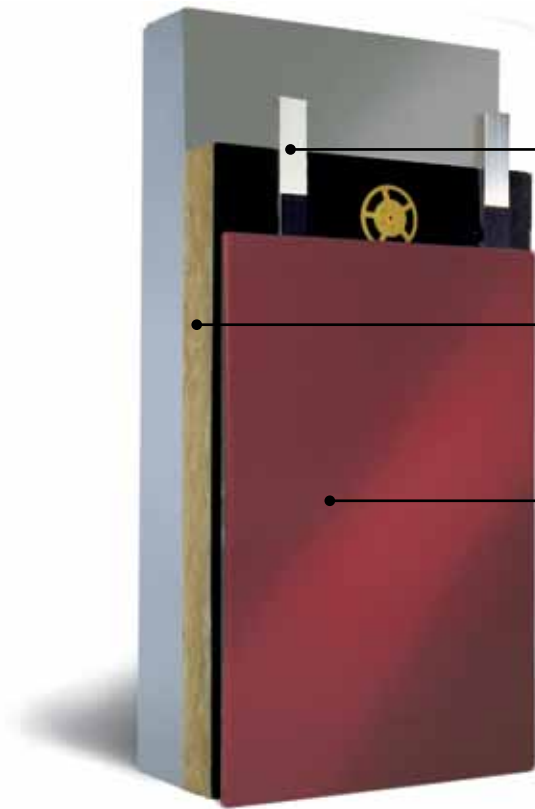
Werkstoff Faserzement, gepresst, normal erhärtet; gem. EN 124567, CE gekennzeichnet rauhe Acrylbeschichtung, deckend mit kristallinem Eintrag, heiß verfilmt; Oberfläche: kristallin, seidig matt; Plattenstärke 8 mm; Format Roh tafeln 3020 x 1270 mm, Zuschnitte; Baustoffklasse: Brandverhalten A2 nach (DIN 4102); A2 - s1, d0 auf Metallunterkonstruktion; A2 - s2, d0 auf Holzunterkonstruktion nach (EN 13501-1); Anwendung als vorgehängte hinterlüftete Fassaden für alle Gebäudearten und -höhen, dekorativer Innenausbau, Dachuntersichten; 8 Standardfarben ausgeführt als Strukturbeschichtung, Sonderfarben nach technischer Machbarkeit



Individuelle Akzente: Die hochwertigen Pigmente der für die Glatt- oder Strukturbeschichtung der Platten eingesetzten Farben auf Acrylatbasis gewährleisten eine ausgezeichnete Farbtonstabilität. Auch Oberflächen mit den zunehmend gefragten kräftigen Volltönen lassen sich in hoher Qualität realisieren.

Die Metaboard Fassadenplatten sind in attraktiven Farbtönen lieferbar.

Airtec Metaboard



Systemaufbau

- 1**
Unterkonstruktion tec W: Wandwinkel werden mit Dübeln im Untergrund verankert. Die Unterkonstruktion gleicht Unebenheiten zwischen Wand und Fassadenoberfläche aus.
- 2**
Die Dämmung aus flieskaschierten AT-Mineralwolle-dämmplatten (60-160 Millimeter) befindet sich zwischen den Tragprofilen und ist mechanisch im Untergrund befestigt.
- 3**
Faserverbundwerkstoff: Die widerstandsfähigen 8 Millimeter starken Platten sind auf der Unterkonstruktion vernietet.

Gute Gestaltung verlangt erstklassige Technik

Alle Systemkomponenten von Airtec Metaboard sind technisch aufeinander abgestimmt und können sicher, dauerhaft und wirtschaftlich ausgeführt werden. Aufgrund des einfachen und technisch ausgereiften konstruktiven Aufbaus bietet das Systemkonzept vielfältige hochwertige Lösungen.

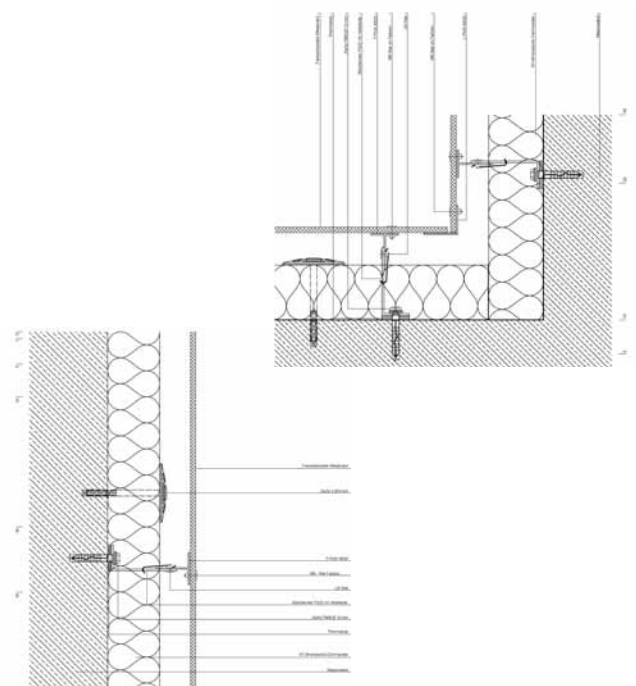
Der Konstruktionsaufbau auf der Basis des Systems tec W erfüllt sehr hohe baukonstruktive und bauphysikalische Anforderungen und in Kombination mit der effizienten, flieskaschierten AT-Mineralwolle-dämmplatte (WLG 035) alle gesetzlichen Vorgaben der neuen Energieeinsparverordnung.

- **Systemsichere und bewährte Konstruktion auf der Basis des VHF-Systems tec W**
- **Schlanker Systemaufbau: schnelle und wirtschaftliche Montage**
- **Wetterbeständige und widerstandsfähige Oberflächen**
- **Effiziente Wärmedämmung durch gewebekaschierte AT-Mineralwolle-dämmplatten**



Schlanker Systemaufbau

Weiterer Vorteil des vorgehängten, hinterlüfteten Systems Airtec Metaboard ist der schlanke Konstruktionsaufbau. Damit erhöht sich der verfügbare Nutzflächenanteil und das System leistet einen wichtigen Beitrag zur wirtschaftlichen Bauausführung. Die Montage der leichten Aluminium-Tragprofile der Unterkonstruktion, die Verdübelung der AT-Mineralwolle-Dämmplatten im Untergrund und das Verschrauben und Vernieten der nur acht Millimeter starken Platten lässt sich zügig und systemsicher mit nur wenigen Arbeitsschritten ausführen. Auch das macht Airtec Metaboard zu einem optimal abgestimmten System, das in punkto Gestaltung, Wärmedämmung und Wirtschaftlichkeit gleichermaßen sehr hohe Anforderungen erfüllt.



CAD-Zeichnung: Schnitt horizontal



Optimal abgestimmte Systemkomponenten: Montage der Unterkonstruktion, Verdübelung der AT-Mineralwolle-Dämmplatten und Befestigung der Platten lässt sich zügig mit nur wenigen Arbeitsschritten ausführen.

LITHODECOR

Innovative Fassadensysteme

Deutsche Amphibolin-Werke
von Robert Murjahn Stiftung & Co KG
Geschäftsbereich LITHODECOR

Mylauer Straße 39
D-08491 Netzschkau

Telefon (037 65) 380 45 - 0
Telefax (037 65) 380 45 - 11

E-Mail info@lithodecor.de
Webseite www.lithodecor.de