



System | Airtec Glasmosaik

Vorgehängte hinterlüftete Fassadensysteme
mit Glasmosaik-Oberflächen

Glasmosaik



Faszination seit Jahrhunderten

Mosaik gehört zu den ältesten Handwerkstechniken überhaupt – die ältesten aus dem 3. Jahrtausend v. Chr. Die Griechen und Römer verzierten Wände und vor allem Fußböden in Bädern und Wohnhäusern. In der frühchristlichen, italienischen Mosaikkunst verwendete man erstmals lichtreflektierende Gläser, sogenannte Smalten, die eine enorme Farbauswahl ermöglichten.

Nachdem die Mosaikkunst im 17. Jahrhundert zurückgedrängt wurde, gewann sie wegen ihrer größeren Haltbarkeit und Lebhaftigkeit der Farben Anfang des 20. Jahrhunderts wieder an Bedeutung. Die industrielle Produktion von Glassteinen vereinfacht seit Mitte des letzten Jahrhunderts die Gestaltung dekorativer

Oberflächen und verhalf den Glasmosaiken auch an der Fassade zum Durchbruch.

Glasmosaiken leben von ihrer unvergleichlichen Brillanz, von ihrem Spiel mit Licht und Farben. Das ist nur gewährleistet durch bestes Material und Farbqualität. Glasklar, glänzend, hart und glatt.

Durch die rückseitige Einschmelzung der Farbpigmente in die Glasplatte sind die Fliesen farbbeständig und haben eine homogene Farbwirkung. Im Gegensatz zu Keramikfliesen, die ihren Glanz nur aus der oberflächlichen Glasur erhalten, bestechen Glasfliesen durch ihre Lichtreflexionen und die Tiefenwirkung des Glaskörpers.



Licht und Reflexion, Farbe und Form perfekt kombiniert

Eigenschaften wie hohe Bruchfestigkeit, Maßgenauigkeit, Beständigkeit gegen Frost, Säuren, Laugen und Temperaturwechsel sind perfekt zur Lösung von dauerhaften Fassaden. Die Glasfliesen geben Fassaden einen eigenständigen Charakter und erfüllen zugleich den Anspruch an Dauerhaftigkeit.

Diese Symbiose aus funktionaler Technik und faszinierender Gestaltung ermöglicht unzählige Kompositionen – je nach Geschmack und Gebäudetyp gibt es die passenden Farben für auffällige Muster und Motive oder stilvolle Zurückhaltung.

Vielfältigkeit des Mosaiks

Gestalterisch lässt Airtec Glasmosaik keine Wünsche offen, nicht nur mit der Vielzahl brillanter Fliesenfarben, sondern auch mit unterschiedlichen Fugentönungen. Diese unterstützen die Farbwirkung der Glasfliesen, indem das Fugenmaterial durch die Seiten des Glaskörpers sichtbar ist und somit die Tiefenwirkung verstärkt. Außerdem bieten verschiedene Fliesengrößen hinsichtlich der geometrischen Struktur des Mosaiks weitere Gestaltungsmöglichkeiten.



Lichtspiel an der Fassade wie hier im Eingangsbereich der Galeria Kaufhof in Düsseldorf.



Leicht bombierte, kleinformatige Glasfliesen zeigen im Licht ein facettenreiches Spiel der Reflexionen.



Das durch die Fliese sichtbare Fugenmaterial sorgt für noch mehr Tiefe.

Glasmosaik



Lebendige Oberflächen mit perfekter Systemtechnik

Wirtschaftlichkeit, Funktionalität und Design: Eine besonders leistungsfähige und frei gestaltbare Variante bietet das vorgehängte hinterlüftete Fassadendämmsystem Airtec Glasmosaik. Dank seiner bauphysikalischen Eigenschaften ist es die optimale Lösung für Alt- und Neubauten.

Die anpassungsfähige Unterkonstruktion erlaubt einen variablen Abstand zwischen Wand und Putzträgerplatte. Das sorgt selbst bei extremen Unregelmäßigkeiten für lotrechte Flächen. Ohne das bis ins Detail durchdachte Miteinander aller ständig weiterentwickelten Systemkomponenten wäre ein noch so überragendes Äußeres nicht lange von Bestand. Lithodecor baut auf Sicherheit, Langlebigkeit und Wertschöpfung.

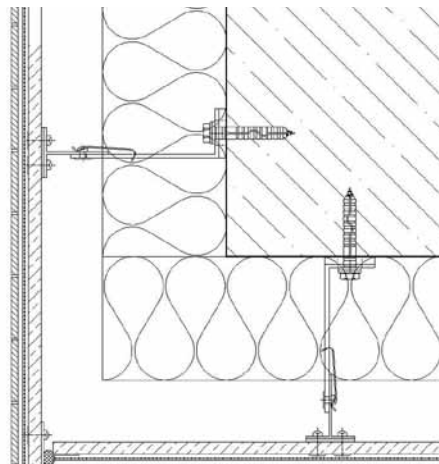


Systemmerkmale Airtec Glasmosaik

Eigenschaften	Wetterbeständig, frostbeständig nach DIN 52104 Ausgleich von Unebenheiten durch flexible Unterkonstruktion
Brandverhalten	Nichtbrennbar, Baustoffklasse A nach DIN 4102-1
Wärmeschutz	Mineralwolle-Dämmung (WLG 035)
Stoßfestigkeit	Mechanisch belastbar
Anwendung	Alt-, Platten- und Neubau
Untergründe	Auf allen Wandbildnern, Mauerwerk, Schichtmauerwerk
Optik	57 Standard-Farbtöne und verschiedene Fugenmörtel Verschiedene Mosaik-Formate bis max. 50 mm x 50 mm
Ausführung	Unterkonstruktion mit Trägerplatte und geklebter Oberfläche
Zulassung	Zustimmung im Einzelfall (Gutachten liegt vor)



Auf Folie vorgefertigte Mosaikstücke werden auf der Baustelle mit Klebemörtel auf die Trägerplatte befestigt.



Systemschnitt Außenecke



Die elegante Glasfliesenfassade hebt die skulpturale Form des Baukörpers der Offene Ganztageschule (OGTS) in Köln hervor (Architekten JSWD, Köln).

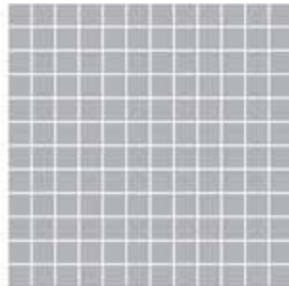
Glasmosaik-Oberflächen

Lichtspiel an der Fassade: Mosaik in verschiedenen Formaten und vielen Farben erweitern jetzt den gestalterischen Spielraum für vorgehängte, hinterlüftete Fassaden (VHF). Glasklar, glänzend, hart und glatt. Dauerhaft farbecht, aber mit wechselhaftem Farbspiel im Licht, formbeständig und frostsicher:

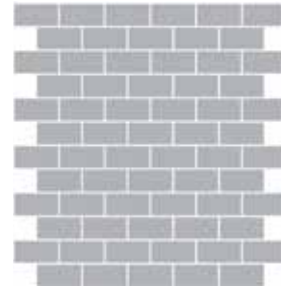
Glas überzeugt gestalterisch ebenso wie technisch.

LITHODECOR hat ein umfangreiches Programm an Glasfliesen und -mosaik entwickelt, die den gestalterischen Spielraum für die Fassadenarchitektur erweitern. Die Montage erfolgt auf dem VHF-System Airtec. Dieses verfügt über eine flexible Aluminium-Unterkonstruktion und eignet sich daher auch für unebene Untergründe. EnEV-gerechte Sanierung ist also auch bei komplizierten Randbedingungen problemlos möglich.

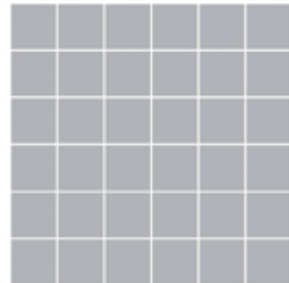
25 x 25 mm (2.5l)



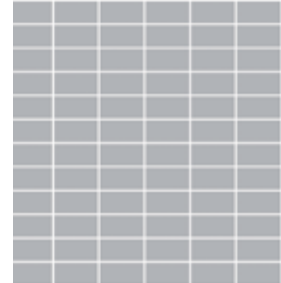
25 x 50 mm (2.5/5l)



50 x 50 mm (5l)



25 x 50 mm (2.5/5l)





005



015



016



025



026



031



035



040



045



051



055



060



065



075



081



085



086



087



090



095



100



110



115



120



125



130



140



150



160



165



175



185



285



240



241



255



250



260



270



275



280



225



220



030



235



170



105



290



293



295



195



190



200



205



210



215



300

LITHODECOR

Innovative Fassadensysteme

Deutsche Amphibolin-Werke
von Robert Murjahn Stiftung & Co KG
Geschäftsbereich LITHODECOR

Mylauer Straße 39
D-08491 Netzschkau

Telefon (037 65) 380 45 - 0
Telefax (037 65) 380 45 - 11

E-Mail info@lithodecor.de
Webseite www.lithodecor.de